

УТВЕРЖДАЮ

Начальник Управления социальной защиты населения Администрации Аксайского района



Петрикина В.В. Петрикина
«24» октября 2015 г.

ПАСПОРТ ДОСТУПНОСТИ

объекта социальной инфраструктуры (ОСИ)

№ 34

1. Общие сведения об объекте

1.1. Наименование (вид) объекта муниципальное бюджетное общеобразовательное учреждение Аксайского района Грушевская средняя общеобразовательная школа

1.2. Адрес объекта: Ростовская область, Аксайский район, ст. Грушевская, ул. Школьная, 25.

1.3. Сведения о размещении объекта:

- одноэтажное здание с пристройкой в 2 этажа, 3131,1 кв.м

- наличие прилегающего земельного участка (да) 28209 кв.м;

1.4. Год постройки здания 1913г., основной пристрой – 1961г., пристрой – 1978 г., последнего капитального ремонта 2005 г.

1.5. Дата предстоящих плановых ремонтных работ: текущего 2016г.

сведения об организации, расположенной на объекте

1.6. Название организации (учреждения), (полное юридическое наименование – согласно Уставу, краткое наименование): муниципальное бюджетное общеобразовательное учреждение Аксайского района Грушевская средняя общеобразовательная школа, МБОУ Грушевская СОШ

1.7. Юридический адрес организации (учреждения): Ростовская обл., Аксайский район, ст. Грушевская, ул. Школьная, 25.

1.8. Основание для пользования объектом: оперативное управление.

1.9. Форма собственности: государственная.

1.10. Территориальная принадлежность: муниципальная.

1.11. Вышестоящая организация (наименование): Управление образования Администрации Аксайского района.

1.12. Адрес вышестоящей организации, другие координаты: 346720 Ростовская область, г. Аксай, ул. Ломоносова, 1.

2. Характеристика деятельности организации на объекте

(по обслуживанию населения)

- 2.1 Сфера деятельности: образование.
- 2.2 Виды оказываемых услуг: образовательные.
- 2.3 Форма оказания услуг: на объекте, с длительным пребыванием, обучение на дому.
- 2.4 Категории обслуживаемого населения по возрасту: дети.
- 2.5 Категории обслуживаемых инвалидов: инвалиды, инвалиды с нарушениями опорно-двигательного аппарата; нарушениями зрения, нарушениями слуха.
- 2.6 Плановая мощность: посещаемость (количество обслуживаемых в день) – 263 чел., вместимость, пропускная способность: 520 чел.
- 2.7 Участие в исполнении ИПР инвалида, ребенка-инвалида: да.

3. Состояние доступности объекта

3.1 Путь следования к объекту пассажирским транспортом

(описать маршрут движения с использованием пассажирского транспорта)

по улице Советской до № 354, поворот налево по ул. Колхозной до № 12, поворот налево по ул. Школьной № 25.

наличие адаптированного пассажирского транспорта к объекту: нет.

3.2 Путь к объекту от ближайшей остановки пассажирского транспорта:

- 3.2.1 расстояние до объекта от остановки транспорта : 80 м.
- 3.2.2 время движения (пешком) : 9 мин.
- 3.2.3 наличие выделенного от проезжей части пешеходного пути: нет.
- 3.2.4 Перекрестки: не регулируемые.
- 3.2.5 Информация на пути следования к объекту: нет.
- 3.2.6 Перепады высоты на пути: нет.

3.3 Организация доступности объекта для инвалидов – форма обслуживания*

№ п/п	Категория инвалидов (вид нарушения)	Вариант организации доступности объекта (формы обслуживания)*
1.	Все категории инвалидов и МГН	ДУ
	<i>в том числе инвалиды:</i>	
2	передвигающиеся на креслах-колясках	ВНД
3	с нарушениями опорно-двигательного аппарата	ДУ
4	с нарушениями зрения	ДУ

5	с нарушениями слуха	ДУ
---	---------------------	----

* - указывается один из вариантов: «А», «Б», «ДУ», «ВНД»

3.4 Состояние доступности основных структурно-функциональных зон

№ п \п	Основные структурно-функциональные зоны	Состояние доступности, в том числе для основных категорий инвалидов**
1	Территория, прилегающая к зданию (участок)	ДП-В
2	Вход (входы) в здание	ДП-В
3	Путь (пути) движения внутри здания (в т.ч. пути эвакуации)	ДЧ-И(Г, О, С,).
4	Зона целевого назначения здания (целевого посещения объекта)	ДЧ-И(Г, О, С,).
5	Санитарно-гигиенические помещения	ДЧ-И(Г, О, С,).
6	Система информации и связи (на всех зонах)	ДЧ-И(Г, О, С,).
7	Пути движения к объекту (от остановки транспорта)	ДП-В

** Указывается: ДП-В - доступно полностью всем; ДП-И (К, О, С, Г,) – доступно полностью избирательно (указать категории инвалидов); ДЧ-В - доступно частично всем; ДЧ-И (К, О, С, Г,) – доступно частично избирательно (указать категории инвалидов); ДУ - доступно условно, ВНД – временно недоступно.

3.5. Итоговое заключение о состоянии доступности ОСИ: Организация, состояние доступности объекта и основных структурно-функциональных зон являются доступно частично.

4. Управленческое решение

4.1. Рекомендации по адаптации основных структурных элементов объекта

№ п \п	Основные структурно-функциональные зоны объекта	Рекомендации по адаптации объекта (вид работы)*
1	Территория, прилегающая к зданию (участок)	Индивидуальное решение с ТСР
2	Вход (входы) в здание	Ремонт текущий
3	Путь (пути) движения внутри здания (в т.ч. пути эвакуации)	Ремонт текущий
4	Зона целевого назначения здания (целевого посещения объекта)	Ремонт текущий
5	Санитарно-гигиенические помещения	Ремонт текущий
6	Система информации на объекте (на всех зонах)	Индивидуальное решение с ТСР

7	Пути движения к объекту (от остановки транспорта)	Индивидуальное решение с ТСР
8	Все зоны и участки	Ремонт текущий

*- указывается один из вариантов (видов работ): не нуждается; ремонт (текущий, капитальный); индивидуальное решение с ТСР; технические решения невозможны – организация альтернативной формы обслуживания.

4.2. Период проведения работ 2016-2017 гг.

в рамках исполнения :Областной долгосрочной целевой программы «Доступная среда»
(указывается наименование документа: программы, плана)

4.3 Ожидаемый результат (по состоянию доступности) после выполнения работ по адаптации:
Образование детей будет доступно полностью всем детям с ограниченными возможностями.

Оценка результата исполнения программы, плана (по состоянию доступности):30% доступность детей с ограниченными возможностями.

4.4. Для принятия решения требуется, не требуется(нужное подчеркнуть).

4.4.1. техническая экспертиза; разработка проектно-сметной документации:

4.4.2. согласование с вышестоящей организацией (собственником объекта) :Да.

4.5. Информация размещена (обновлена) на Карте доступности субъекта

Российской Федерации дата grusosh.ru
(наименование сайта, портала)

5. Особые отметки

Паспорт сформирован на основании:

1. Анкеты (информации об объекте) от «27» октября 2015 г.,

2. Акта обследования объекта: № акта _____ от «27» октября 2015 г

3. Решения комиссии _____ от «27» октября 2015 г.

2. Характеристика деятельности организации на объекте

- .1 Сфера деятельности: образование.
- 2.2 Виды оказываемых услуг: образовательные.
- 2.3 Форма оказания услуг: на объекте, с длительным пребыванием, обучение на дому.
- 2.4 Категории обслуживаемого населения по возрасту: дети.
- 2.5 Категории обслуживаемых инвалидов: инвалиды, инвалиды с нарушениями опорно-двигательного аппарата; нарушениями зрения, нарушениями слуха.
- 2.6 Плановая мощность: посещаемость (количество обслуживаемых в день) – 263 чел., вместимость, пропускная способность: 520 чел..
- 2.7 Участие в исполнении ИПР инвалида, ребенка-инвалида: да.

3. Состояние доступности объекта для инвалидов и других маломобильных групп населения (МГН)

3.1 Путь следования к объекту пассажирским транспортом

(описать маршрут движения с использованием пассажирского транспорта)
по улице Советской до № 354, поворот налево по ул. Колхозной до № 12, поворот налево по ул. Школьной № 25.

наличие адаптированного пассажирского транспорта к объекту: нет.

3.2 Путь к объекту от ближайшей остановки пассажирского транспорта:

3.2.1 расстояние до объекта от остановки транспорта : 80 м.

3.2.2 время движения (пешком) : 9мин.

3.2.3 наличие выделенного от проезжей части пешеходного пути: нет.

3.2.4 Перекрестки: не регулируемые.

3.2.5 Информация на пути следования к объекту: нет.

3.2.6 Перепады высоты на пути: нет.

3.3 Вариант организации доступности ОСИ

(формы обслуживания)* с учетом СП 35-101-2001

№ п/п	Категория инвалидов (вид нарушения)	Вариант организации доступности объекта
1.	Все категории инвалидов и МГН	ДУ
	<i>в том числе инвалиды:</i>	
2	передвигающиеся на креслах-колясках	ВНД
3	с нарушениями опорно-двигательного аппарата	ДУ

4	с нарушениями зрения	ДУ
5	с нарушениями слуха	ДУ

* - указывается один из вариантов: «А», «Б», «ДУ», «ВНД»

4. Управленческое решение (предложения по адаптации основных структурных элементов объекта)

№ п \п	Основные структурно-функциональные зоны объекта	Рекомендации по адаптации объекта (вид работы)*
1	Территория, прилегающая к зданию (участок)	Индивидуальное решение с ТСР
2	Вход (входы) в здание	Ремонт текущий
3	Путь (пути) движения внутри здания (в т.ч. пути эвакуации)	Ремонт текущий
4	Зона целевого назначения (целевого посещения объекта)	Ремонт текущий
5	Санитарно-гигиенические помещения	Ремонт текущий
6	Система информации на объекте (на всех зонах)	Индивидуальное решение с ТСР
7	Пути движения к объекту (от остановки транспорта)	Индивидуальное решение с ТСР
8.	Все зоны и участки	Ремонт текущий

*- указывается один из вариантов (видов работ): не нуждается; ремонт (текущий, капитальный); индивидуальное решение с ТСР; технические решения невозможны – организация альтернативной формы обслуживания

Размещение информации на Карте доступности субъекта Российской Федерации согласовано _____ Полякова Наталья Николаевна, завхоз, тел: 8-928-957-43-16

(подпись, Ф.И.О., должность; координаты для связи уполномоченного представителя объекта)

УТВЕРЖДАЮ
Директор МБОУ Грушевской СОШ


О.В.Коротницкая
« 27 » октября 2015 г.

АКТ ОБСЛЕДОВАНИЯ

объекта социальной инфраструктуры К ПАСПОРТУ ДОСТУПНОСТИ ОСИ

№ _____

Аксайский район

« ____ » _____ 20__ г.

Наименование территориального
образования субъекта Российской
Федерации

1. Общие сведения об объекте

1.1. Наименование (вид) объекта муниципальное бюджетное общеобразовательное учреждение Аксайского района Грушевская средняя общеобразовательная школа

1.2. Адрес объекта: Ростовская область, Аксайский район, ст.Грушевская, ул. Школьная, 25.

1.3. Сведения о размещении объекта:

- одноэтажное здание с пристройкой в 2 этажа, 3131,1 кв.м

- наличие прилегающего земельного участка (да) 28209 кв.м;

1.4. Год постройки здания 1913г., основной пристрой – 1961г., пристрой – 1978 г., последнего капитального ремонта 2005 г.

1.5. Дата предстоящих плановых ремонтных работ: текущего 2016г.

сведения об организации, расположенной на объекте

1.6. Название организации (учреждения), (полное юридическое наименование – согласно Уставу, краткое наименование): муниципальное бюджетное общеобразовательное учреждение Аксайского района Грушевская средняя общеобразовательная школа, МБОУ Грушевская СОШ

1.7.Юридический адрес организации (учреждения):Ростовская обл., Аксайский район, ст. Грушевская, ул. Школьная, 25.

2. Характеристика деятельности организации на объекте

Дополнительная информация : муниципальное бюджетное общеобразовательное учреждение Аксайского района Грушевская средняя общеобразовательная школа.

3. Состояние доступности объекта

3.1 Путь следования к объекту пассажирским транспортом

(описать маршрут движения с использованием пассажирского транспорта)

по улице Советской до № 354, поворот налево по ул. Колхозной до № 12, поворот налево по ул. Школьной № 25.

наличие адаптированного пассажирского транспорта к объекту: нет.

3.2 Путь к объекту от ближайшей остановки пассажирского транспорта:

3.2.1 расстояние до объекта от остановки транспорта : 80 м.

3.2.2 время движения (пешком) : 9 мин.

3.2.3 наличие выделенного от проезжей части пешеходного пути: нет.

3.2.4 Перекрестки: не регулируемые.

3.2.5 Информация на пути следования к объекту: нет.

3.2.6 Перепады высоты на пути: нет.

3.3. Организация доступности объекта для инвалидов – форма обслуживания

№ п/п	Категория инвалидов (вид нарушения)	Вариант организации доступности объекта (формы обслуживания)*
1.	Все категории инвалидов и МГН	ДУ
	<i>в том числе инвалиды:</i>	
2	передвигающиеся на креслах-колясках	ВНД
3	с нарушениями опорно-двигательного аппарата	ДУ
4	с нарушениями зрения	ДУ
5	с нарушениями слуха	ДУ

* - указывается один из вариантов: «А», «Б», «ДУ», «ВНД»

3.4. Состояние доступности основных структурно-функциональных зон

№ п/п	Основные структурно-функциональные зоны	Состояние доступности, в том числе для основных категорий инвалидов**	Приложение	
			№ на плане	№ фото
1	Территория, прилегающая к зданию (участок)	ДП-В	-	1,2,3
2	Вход (входы) в здание	ДЧ-В	-	2,3
3	Путь (пути) движения внутри здания (в т.ч. пути эвакуации)	ДЧ-И(Г, О, С,).	-	4,5,6,8
4	Зона целевого назначения здания (целевого посещения объекта)	ДЧ-И(Г, О, С,).	-	4,7
5	Санитарно-гигиенические помещения	ДЧ-И(Г, О, С,).	-	9,10
6	Система информации и связи (на всех зонах)	ДЧ-И(Г, О, С,).	-	-
7	Пути движения к объекту (от остановки транспорта)	ДП-В	-	1

** Указывается: ДП-В - доступно полностью всем; ДП-И (К, О, С, Г, У) – доступно полностью избирательно (указать категории инвалидов); ДЧ-В - доступно частично всем; ДЧ-И (К, О, С, Г, У) – доступно частично избирательно (указать категории инвалидов); ДУ - доступно условно, ВНД - недоступно

3.5. ИТОГОВОЕ ЗАКЛЮЧЕНИЕ о состоянии доступности ОСИ: Организация, состояние доступности объекта и основных структурно-функциональных зон являются доступно частично.

4. Управленческое решение

4.1. Рекомендации по адаптации основных структурных элементов объекта:

№ п \п	Основные структурно-функциональные зоны объекта	Рекомендации по адаптации объекта (вид работы)*
1	Территория, прилегающая к зданию (участок)	индивидуальное решение с ТСП
2	Вход (входы) в здание	Ремонт текущий
3	Путь (пути) движения внутри здания (в т.ч. пути эвакуации)	Ремонт текущий
4	Зона целевого назначения здания (целевого посещения объекта)	Ремонт текущий

5	Санитарно-гигиенические помещения	Ремонт текущий
6	Система информации на объекте (на всех зонах)	индивидуальное решение с ТСП
7	Пути движения к объекту (от остановки транспорта)	индивидуальное решение с ТСП
8.	Все зоны и участки	Ремонт текущий

*- указывается один из вариантов (видов работ): не нуждается; ремонт (текущий, капитальный); индивидуальное решение с ТСП; технические решения невозможны – организация альтернативной формы обслуживания.

4.2. Период проведения работ _____ 2016 г. _____

в рамках исполнения : Областной долгосрочной целевой программы «Доступная среда»
(указывается наименование документа: программы, плана)

4.3 Ожидаемый результат (по состоянию доступности) после выполнения работ по адаптации:
Образование детей будет доступно полностью всем детям с ограниченными возможностями.

Оценка результата исполнения программы, плана (по состоянию доступности) : 30% доступность детей с ограниченными возможностями.

4.4. Для принятия решения требуется, не требуется (нужное подчеркнуть).

4.4.1. техническая экспертиза; разработка проектно-сметной документации:

4.4.2. согласование с вышестоящей организацией (собственником объекта) : Да.

4.7. Информация может быть размещена (обновлена) на Карте доступности субъекта Российской Федерации _____ grusosh.ru _____
(наименование сайта, портала)

5. Особые отметки

ПРИЛОЖЕНИЯ:

Результаты обследования:

1. Территории, прилегающей к объекту на 3 л.
2. Входа (входов) в здание на 5 л.
3. Путей движения в здании на 4 л.
4. Зоны целевого назначения объекта на 2 л.
5. Санитарно-гигиенических помещений на 2 л.
6. Системы информации (и связи) на объекте на - л.

Результаты фотофиксации на объекте 14 на 7 л.

Руководитель

рабочей группы
директор МБОУ Грушевской СОШ
Аксайского района

Коротницкая О.В.
(Ф.И.О.)


(Подпись)

Члены рабочей группы :

Главный бухгалтер

Черниенкова С.А.
(Ф.И.О.)


(Подпись)

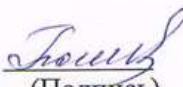
Ведущий инженер
по строительному контролю
УОААР

Шевченко Д.Г.
(Ф.И.О.)


(Подпись)

Завхоз

Полякова Н.Н.
(Ф.И.О.)


(Подпись)

Уполномоченный по ОТ

Лаухина М.А.
(Ф.И.О.)


(Подпись)

Преподаватель-организатор ОБЖ

Калиниченко А.М.
(Ф.И.О.)


(Подпись)

Управленческое решение согласовано « _____ » _____ 20____ г. (протокол № _____)

Комиссией (название): Обследование здания школы с целью реализации целевой программы по созданию без барьерной среды.

Приложение 1

к Акту обследования ОСИ к паспорту
доступности ОСИ

№ 34

от «27» октября 2015 г.

I Результаты обследования:

1. Территории, прилегающей к зданию (участка)

МБОУ Грушевская СОШ Аксайского района, ст.Грушевская, ул.Школьная, 25

Наименование объекта, адрес

№ п/п	Наименование функционально-планировочного элемента	Наличие элемента			Выявленные нарушения и замечания		Работы по адаптации объектов	
		есть/ нет	№ на плане	№ фото	Содержание	Значимо для инвалида (категория)	Содержание	Виды работ
1.1	Вход (входы) на территорию	есть	-	1	-	-	-	-
1.2	Путь (пути) движения на территории	есть	-	2	-	-	-	-
1.3	Лестница (наружная)	нет	-	-	-	-	-	-
1.4	Пандус (наружный)	есть	-	-	Нет перил, нет въезда на пандус	К,О	Установить перила, уложить бетон	Текущий ремонт
1.5	Автостоянка и парковка	нет	-	-	-	-	-	-
	ОБЩИЕ требования к зоне	Беспрепятственное и удобное передвижение МГН по участку к зданию. Уклон пути: - поперечный - 0%, - продольный - 0% - при съезде с тротуара и в стесненных местах - 0%						

II Заключение по зоне:

Наименование структурно- функциональной зоны	Состояние доступности* (к пункту 3.4 Акта обследования ОСИ)	Приложение		Рекомендации по адаптации (вид работы)** к пункту 4.1 Акта обследования ОСИ
		№ на плане	№ фото	
Территории, прилегающей к зданию (участка)	ДП-В	-	1-3	Индивидуальное решение с ТСР

* указывается: ДП-В - доступно полностью всем; ДП-И (К, О, С, Г, У) – доступно полностью избирательно (указать категории инвалидов); ДЧ-В - доступно частично всем; ДЧ-И (К, О, С, Г, У) – доступно частично избирательно (указать категории инвалидов); ДУ - доступно условно, ВНД - недоступно

**указывается один из вариантов: не нуждается; ремонт (текущий, капитальный); индивидуальное решение с ТСР; технические решения невозможны – организация альтернативной формы обслуживания

Комментарий к заключению: Территория прилегающего участка находится в удовлетворительном состоянии, требуется установить перила, уложить бетон перед пандусом.

Приложение 2

к Акту обследования ОСИ к паспорту
доступности ОСИ

№ 34

от «27» октября 2015 г.

I Результаты обследования:

2. Входа (входов) в здание

МБОУ Грушевская СОШ Аксайского района, ст.Грушевская, ул.Школьная, 25
Наименование объекта, адрес

№ п/п	Наименование функционально-планировочного элемента	Наличие элемента			Выявленные нарушения и замечания		Работы по адаптации объектов	
		есть/ нет	№ на плане	№ фото	Содержание	Значимо для инвалида (категория)	Содержание	Виды работ
2.1	Лестница (наружная)	нет	-	-	-	-	-	-
2.2	Пандус (наружный)	есть	-	2	Нет перил, нет въезда на пандус	К,О	Установить перила, уложить бетон	Текущий ремонт
2.3	Входная площадка (перед дверью)	есть	-	2-3	-	-	-	-
2.4	Дверь (входная)	есть	-	2-3	-	-	-	-
2.5	Тамбур (холл для переодевания)	есть	-	5	-	-	-	-
	ОБЩИЕ требования к зоне	Отсутствие на входе для МГН турникетов и навесных калиток с непрозрачными полотнами двустороннего действия или вращающимися						

II Заключение по зоне:

Наименование структурно- функциональной зоны	Состояние доступности* (к пункту 3.4 Акта обследования ОСИ)	Приложение		Рекомендации по адаптации (вид работы)** к пункту 4.1 Акта обследования ОСИ
		№ на плане	№ фото	
Входа (входов) в здание	ДЧ-В	-	2,3,5	Ремонт текущий

* указывается: ДП-В - доступно полностью всем; ДП-И (К, О, С, Г, У) – доступно полностью избирательно (указать категории инвалидов); ДЧ-В - доступно частично всем; ДЧ-И (К, О, С, Г, У) – доступно частично избирательно (указать категории инвалидов); ДУ - доступно условно, ВНД - недоступно

**указывается один из вариантов: не нуждается; ремонт (текущий, капитальный); индивидуальное решение с ТСР; технические решения невозможны – организация альтернативной формы обслуживания

Комментарий к заключению: Требуется установить перила, уложить бетон к пандусу.

Приложение 3

к Акту обследования ОСИ к паспорту
 доступности ОСИ
 № 34
 от «27» октября 2015 г.

I Результаты обследования:

3. Пути (путей) движения внутри здания (в т.ч. путей эвакуации)

МБОУ Грушевская СОШ Аксайского района, ст.Грушевская, ул.Школьная, 25
 Наименование объекта, адрес

№ п/п	Наименование функционально-планировочного элемента	Наличие элемента			Выявленные нарушения и замечания		Работы по адаптации объектов	
		есть/нет	№ на плане	№ фото	Содержание	Значимо для инвалида (категория)	Содержание	Виды работ
3.1	Коридоры	есть	-	4	Нет поручней, тактичных средств информации, акустических устройств	К,ОС,Г	Установить поручни, тактичные средства информации акустические устройства	Текущий ремонт Индивидуальное решение с ТСР
3.2	Лестница (внутри здания)	есть	-	8	Нет перила с левой стороны, нет откидного пандуса	К	Установить перила, откидной пандус	Текущий ремонт
3.3	Пандус (внутри здания)	есть	-	5,6	Отсутствуют перила	К,О,С	Установить перила	Текущий ремонт
3.4	Лифт пассажирский (или подъемник)	нет	-	-	-	-	-	-
3.5	Дверь	есть	-	7	-	-	-	-
3.6	Пути эвакуации (в т.ч. зоны безопасности)	есть	-	12, 13, 14	-	-	-	-
	ОБЩИЕ требования к зоне	Приборы и устройства (для открывания и закрытия дверей, горизонтальные поручни, ручки, рычаги, краны, кнопки различных аппаратов, и др.): - иметь форму, позволяющую управлять одной рукой – легкоуправляемые; легко доступные с обеих сторон; - на высоте от 0,85 м до 1,1 м от пола;						

		- на расстоянии не менее 0,4 м от боковой стены (при расположении в углу - не менее 0,6 м)
--	--	--

II Заключение по зоне:

Наименование структурно-функциональной зоны	Состояние доступности* (к пункту 3.4 Акта обследования ОСИ)	Приложение		Рекомендации по адаптации (вид работы)** к пункту 4.1 Акта обследования ОСИ
		№ на плане	№ фото	
Пути (путей) движения внутри здания (в т.ч. путей эвакуации)	ДЧ-И(Г,О,С,)	-	4-8	Ремонт текущий

* указывается: ДП-В - доступно полностью всем; ДП-И (К, О, С, Г, У) – доступно полностью избирательно (указать категории инвалидов); ДЧ-В - доступно частично всем; ДЧ-И (К, О, С, Г, У) – доступно частично избирательно (указать категории инвалидов); ДУ - доступно условно, ВНД - недоступно

** указывается один из вариантов: не нуждается; ремонт (текущий, капитальный); индивидуальное решение с ТСР; технические решения невозможны – организация альтернативной формы обслуживания

Комментарий к заключению: требуется текущий ремонт по устройству поручней, перил, откидного пандуса, тактичных средств информации, акустических устройств.

Приложение 4 (I)

к Акту обследования ОСИ к паспорту
 доступности ОСИ
 № 34
 от «27» октября 2015 г.

I Результаты обследования:

4. Зоны целевого назначения здания (целевого посещения объекта)

Вариант I – зона обслуживания инвалидов

МБОУ Грушевская СОШ Аксайского района, ст. Грушевская, ул. Школьная, 25
 Наименование объекта, адрес

№ п/п	Наименование функционально-планировочного элемента	Наличие элемента			Выявленные нарушения и замечания		Работы по адаптации объектов	
		есть/ нет	№ на плане	№ фото	Содержание	Значимо для инвалида (категория)	Содержание	Виды работ
4.1	Кабинетная форма обслуживания	есть	-	4,7	-	-	-	-
4.2	Зальная форма обслуживания	есть	-	-	-	-	-	-
4.3	Прилавочная форма обслуживания	нет	-	-	-	-	-	-
4.4	Форма обслуживания с перемещением по маршруту	есть	-	4,7	-	-	-	-
4.5	Кабина индивидуального обслуживания	нет	-	-	отсутствует	Г,К,О,С,.	Установка кабины	Текущий ремонт
	ОБЩИЕ требования к зоне	Информирование обозначения помещений: - рядом с дверью, со стороны дверной ручки; - на высоте от 1,4 до 1,75 м; - дублирование рельефными знаками						

II Заключение по зоне:

Наименование структурно- функциональной зоны	Состояние доступности* (к пункту 3.4 Акта обследования ОСИ)	Приложение		Рекомендации по адаптации (вид работы)** к пункту 4.1 Акта обследования ОСИ
		№ на плане	№ фото	
Зоны целевого назначения здания (целевого посещения объекта)	ДЧ-И(Г,О,С,)		4,7	Ремонт текущий.

* указывается: ДП-В - доступно полностью всем; ДП-И (К, О, С, Г, У) – доступно полностью избирательно (указать категории инвалидов); ДЧ-В - доступно частично всем; ДЧ-И (К, О, С, Г, У) – доступно частично избирательно (указать категории инвалидов); ДУ - доступно условно, ВНД - недоступно

**указывается один из вариантов: не нуждается; ремонт (текущий, капитальный); индивидуальное решение с ТСП; технические решения невозможны – организация альтернативной формы обслуживания

Комментарий к заключению: Выполнить текущий ремонт.

Приложение 4 (II)

к Акту обследования ОСИ к паспорту
доступности ОСИ

№ 34

от «27» октября 2015 г.

I Результаты обследования:

4. Зоны целевого назначения здания (целевого посещения объекта)

Вариант II – места приложения труда

МБОУ Грушевская СОШ Аксайского района, ст.Грушевская, ул.Школьная, 25

Наименование функционального-планировочного элемента	Наличие элемента			Выявленные нарушения и замечания		Работы по адаптации объектов	
	есть/нет	№ на плане	№ фото	Содержание	Значимо для инвалида (категория)	Содержание	Виды работ
Место приложения труда	есть	-	-	Столы и стулья не соответствуют нормам, заменить плитку	К,Г,О,С	Заменить мебель, плитку	Текущий ремонт

II Заключение по зоне:

Наименование структурно-функциональной зоны	Состояние доступности* (к пункту 3.4 Акта обследования ОСИ)	Приложение		Рекомендации по адаптации (вид работы)** к пункту 4.1 Акта обследования ОСИ
		№ на плане	№ фото	

Вариант II – места приложения труда	ДЧ-И(Г,О,С,)	-	-	
--	--------------	---	---	--

* указывается: ДП-В - доступно полностью всем; ДП-И (К, О, С, Г, У) – доступно полностью избирательно (указать категории инвалидов); ДЧ-В - доступно частично всем; ДЧ-И (К, О, С, Г, У) – доступно частично избирательно (указать категории инвалидов); ДУ - доступно условно, ВНД - недоступно

**указывается один из вариантов: не нуждается; ремонт (текущий, капитальный); индивидуальное решение с ТСР; технические решения невозможны – организация альтернативной формы обслуживания

Комментарий к заключению: заменить мебель, плитку, текущий ремонт.

Приложение 5

к Акту обследования ОСИ к паспорту
доступности ОСИ

№ 34

от «27» октября 2015 г.

I Результаты обследования:

5. Санитарно-гигиенических помещений

МБОУ Грушевская СОШ Аксайского района, ст.Грушевская, ул Школьная, 25.

№ п/п	Наименование функционально- планировочного элемента	Наличие элемента			Выявленные нарушения и замечания		Работы по адаптации объектов	
		есть/ нет	№ на плане	№ фото	Содержание	Значимо для инвалида (категория)	Содержание	Виды работ
5.1	Туалетная комната	есть	-	9, 10	Дверной проем не соответствует нормам, в туалете имеются перегородки, нет поручней у унитаза, нет поручней у умывальника	Г,К,О,С,.	Расширить дверной проем, демонтировать перегородку, установить поручни, демонтировать второй унитаз, установить поручни у умывальника	Текущи й ремонт
5.2	Душевая/ ванная комната	нет	-	-	-	-	-	-
5.3	Бытовая комната (гардеробная)	есть	-	-	Нет поручней вдоль стены, дверно й проем не соответствует нормам	Г,К,О,С,.	Установить поручни, расшить дверной проем	Текущи й ремонт
	ОБЩИЕ требования к зоне	Универсальная кабина: - размеры в плане: ширина - 1,65, глубина - 1,8, - рядом с унитазом пространство для размещения кресла-коляски, - крючки для одежды, костылей и других принадлежностей						

II Заключение по зоне:

Наименование структурно- функциональной зоны	Состояние доступности* (к пункту 3.4 Акта обследования ОСИ)	Приложение		Рекомендации по адаптации (вид работы)** к пункту 4.1 Акта обследования ОСИ
		№ на плане	№ фото	
Санитарно- гигиенических помещений	ДЧ-И(Г,О,С,)	-	9-10	Ремонт текущий

* указывается: ДП-В - доступно полностью всем; ДП-И (К, О, С, Г, У) – доступно полностью избирательно (указать категории инвалидов); ДЧ-В - доступно частично всем; ДЧ-И (К, О, С, Г, У) – доступно частично избирательно (указать категории инвалидов); ДУ - доступно условно, ВНД - недоступно

**указывается один из вариантов: не нуждается; ремонт (текущий, капитальный); индивидуальное решение с ТСП; технические решения невозможны – организация альтернативной формы обслуживания

Комментарий к заключению: Расширить дверной проем, демонтировать перегородку, установить поручни, демонтировать второй унитаз, установить поручни у умывальника. Оборудовать умывальник спецкраном.

Приложение 6

к Акту обследования ОСИ к паспорту
доступности ОСИ

№ 34

от «27» октября 2015 г.

I Результаты обследования:

6. Системы информации на объекте

МБОУ Грушевская СОШ Аксайского района, ст.Грушевская, ул.Школьная, 25.

№ п/п	Наименование функционально-планировочного элемента	Наличие элемента			Выявленные нарушения и замечания		Работы по адаптации объектов	
		есть/ нет	№ на плане	№ фото	Содержание	Значимо для инвалида (категория)	Содержание	Виды работ
6.1	Визуальные средства	нет	–	–	отсутствуют	–	–	–
6.2	Акустические средства	нет			отсутствуют	–	–	–
6.3	Тактильные средства	нет	–	–	отсутствуют	–	–	–
	ОБЩИЕ требования к зоне	Системы средств информации и сигнализации об опасности должны быть комплексными для всех категорий инвалидов (визуальными, звуковыми и тактильными) и соответствовать ГОСТ						

II Заключение по зоне:

Наименование структурно-функциональной зоны	Состояние доступности* (к пункту 3.4 Акта обследования ОСИ)	Приложение		Рекомендации по адаптации (вид работы)** к пункту 4.1 Акта обследования ОСИ
		№ на плане	№ фото	
Системы информации на объекте	ДЧ-И(Г,О,С,)		-	Индивидуальное решение ТСР

* указывается: ДП-В - доступно полностью всем; ДП-И (К, О, С, Г, У) – доступно полностью избирательно (указать категории инвалидов); ДЧ-В - доступно частично всем; ДЧ-И (К, О, С, Г, У) – доступно частично избирательно (указать категории инвалидов); ДУ - доступно условно, ВНД - недоступно

**указывается один из вариантов: не нуждается; ремонт (текущий, капитальный); индивидуальное решение с ТСР; технические решения невозможны – организация альтернативной формы обслуживания

Комментарий к заключению: Установить акустические, визуальные, тактильные средства оповещения.



Фото1 Пешеходный переход



Фото 2 Вход во двор



Фото 3 Площадка перед входом внутри двора



Фото 4 Центральный коридор



Фото 5 Пандус с коридоре для переобування



Фото 6 Пандус в коридоре начальной школы



Фото 7 Дверь в кабинет



Фото 8 Лестница внутри здания



Фото 9 Двери в туалет



Фото 10 Умывальник



Фото 11 Игровая площадка



Фото 12 Эвакуационный выход 1

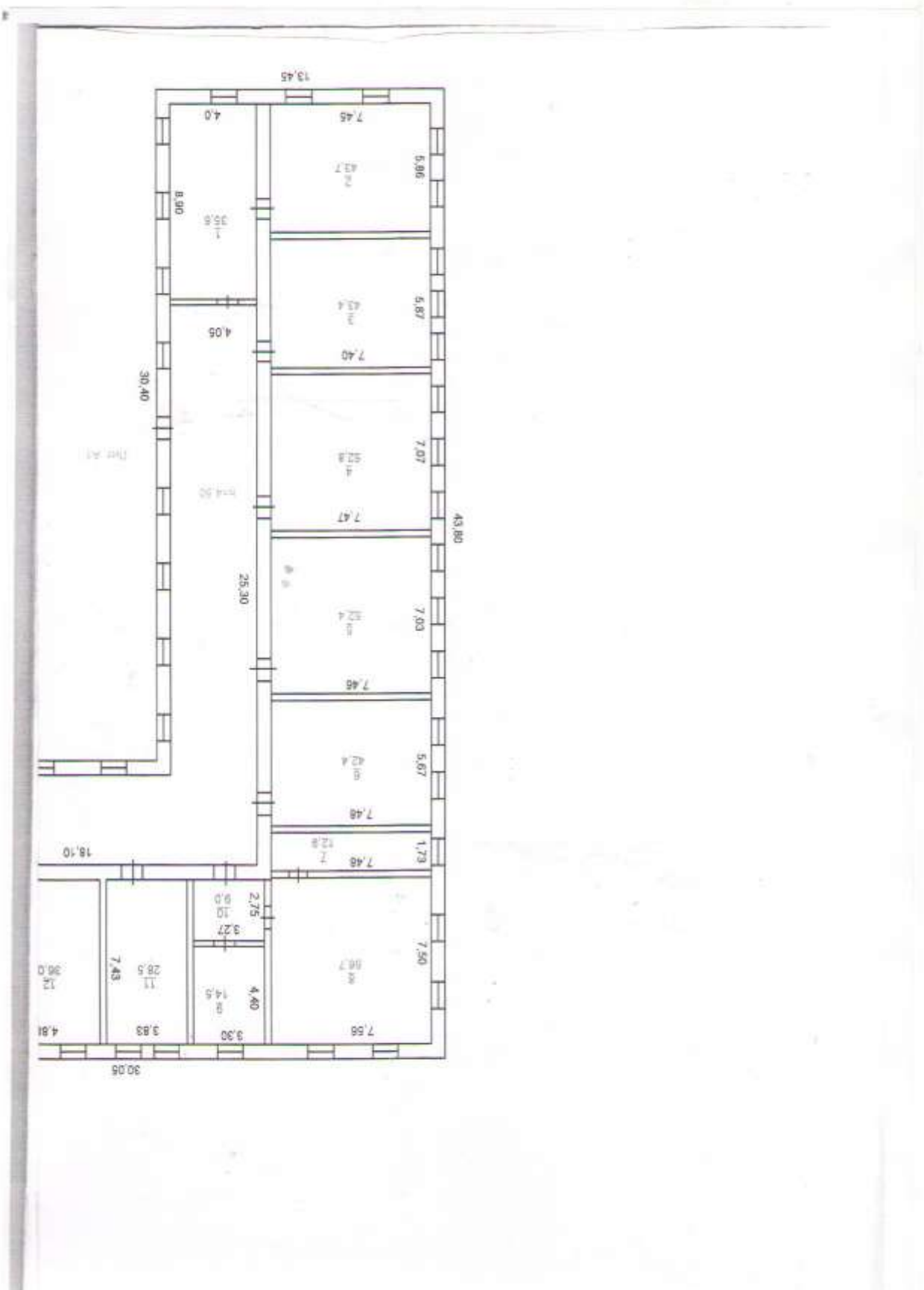


Фото 13 Эвакуационный выход 2

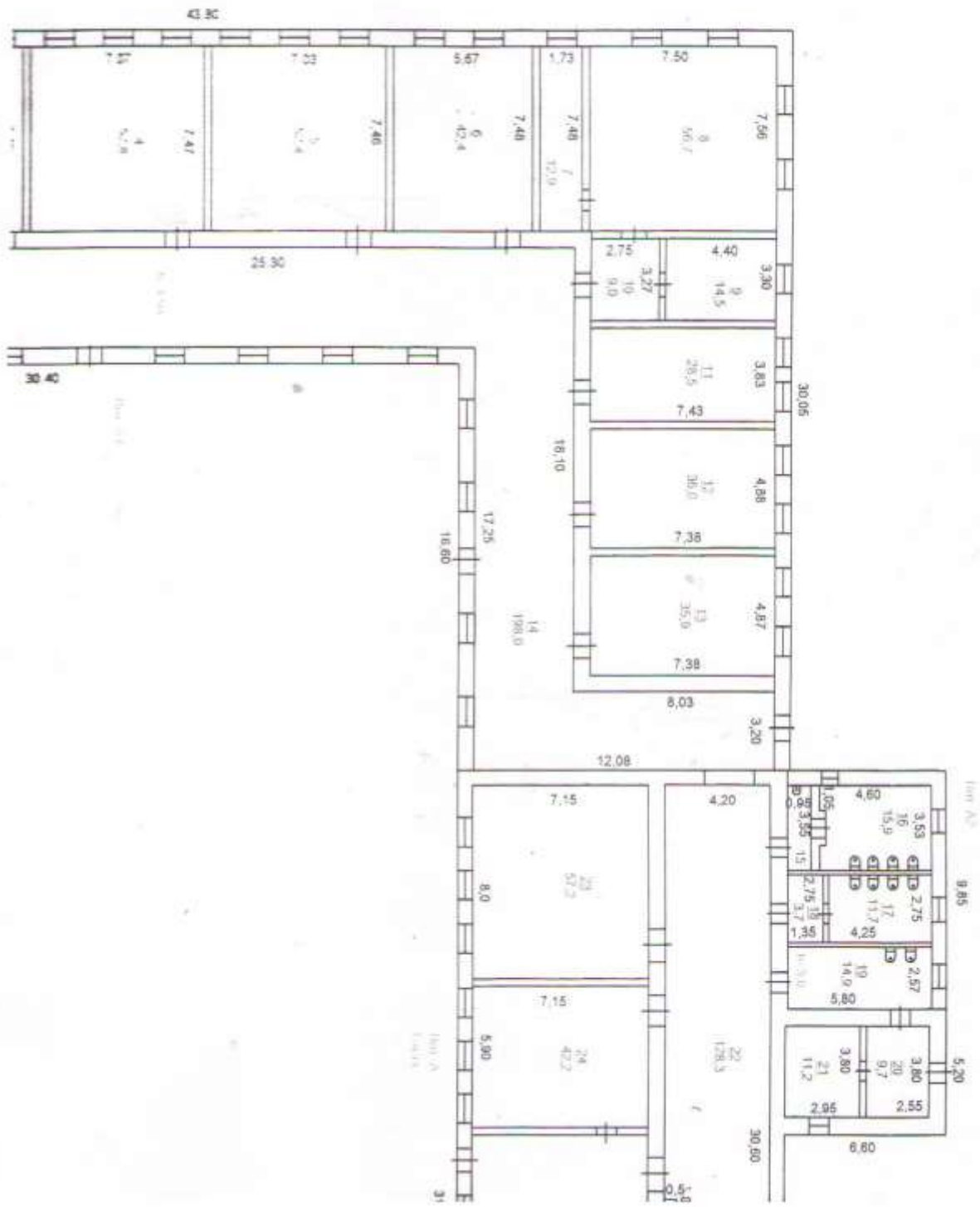


Фото 14 Эвакуационный выход 3

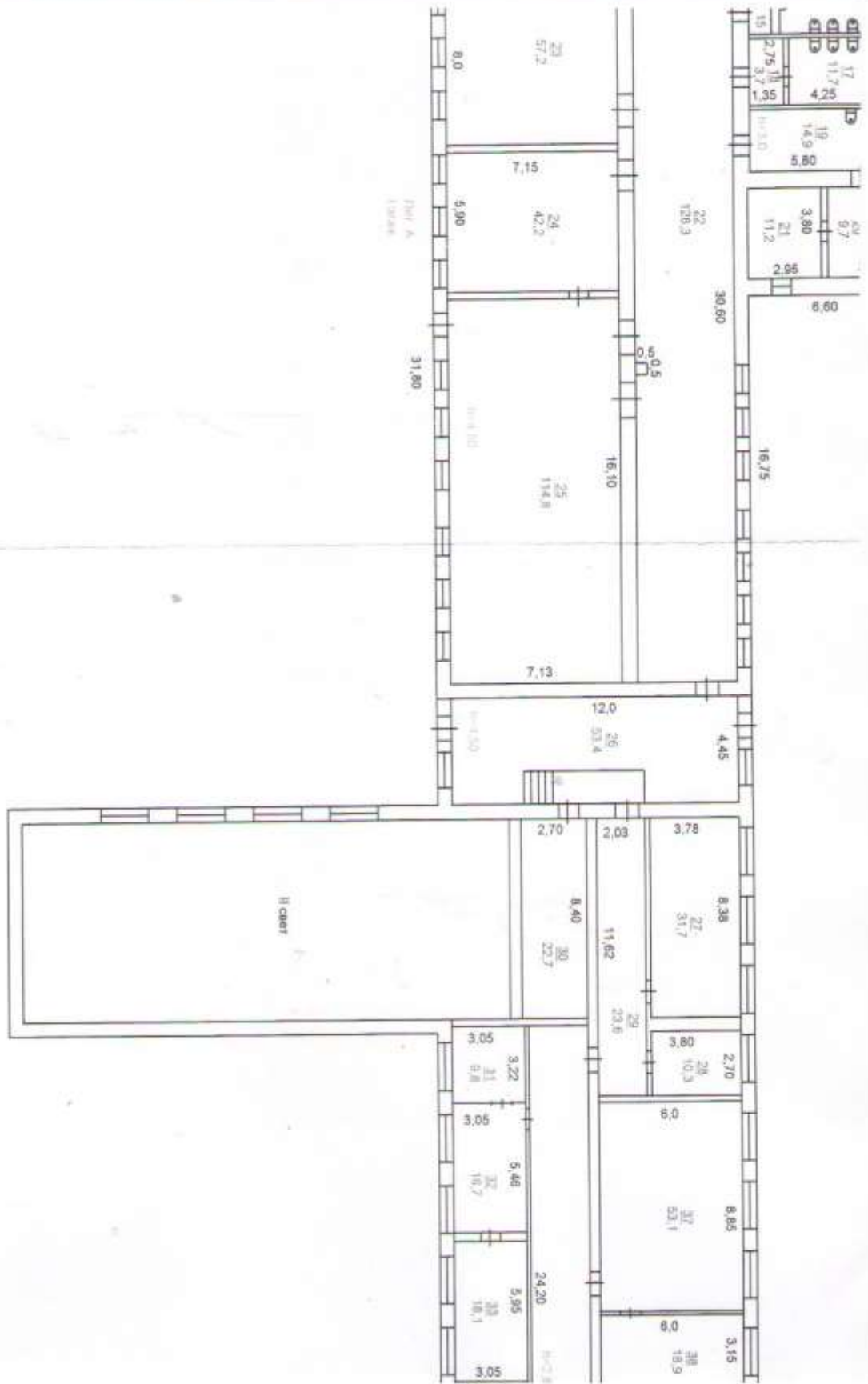
План здания начальной школы



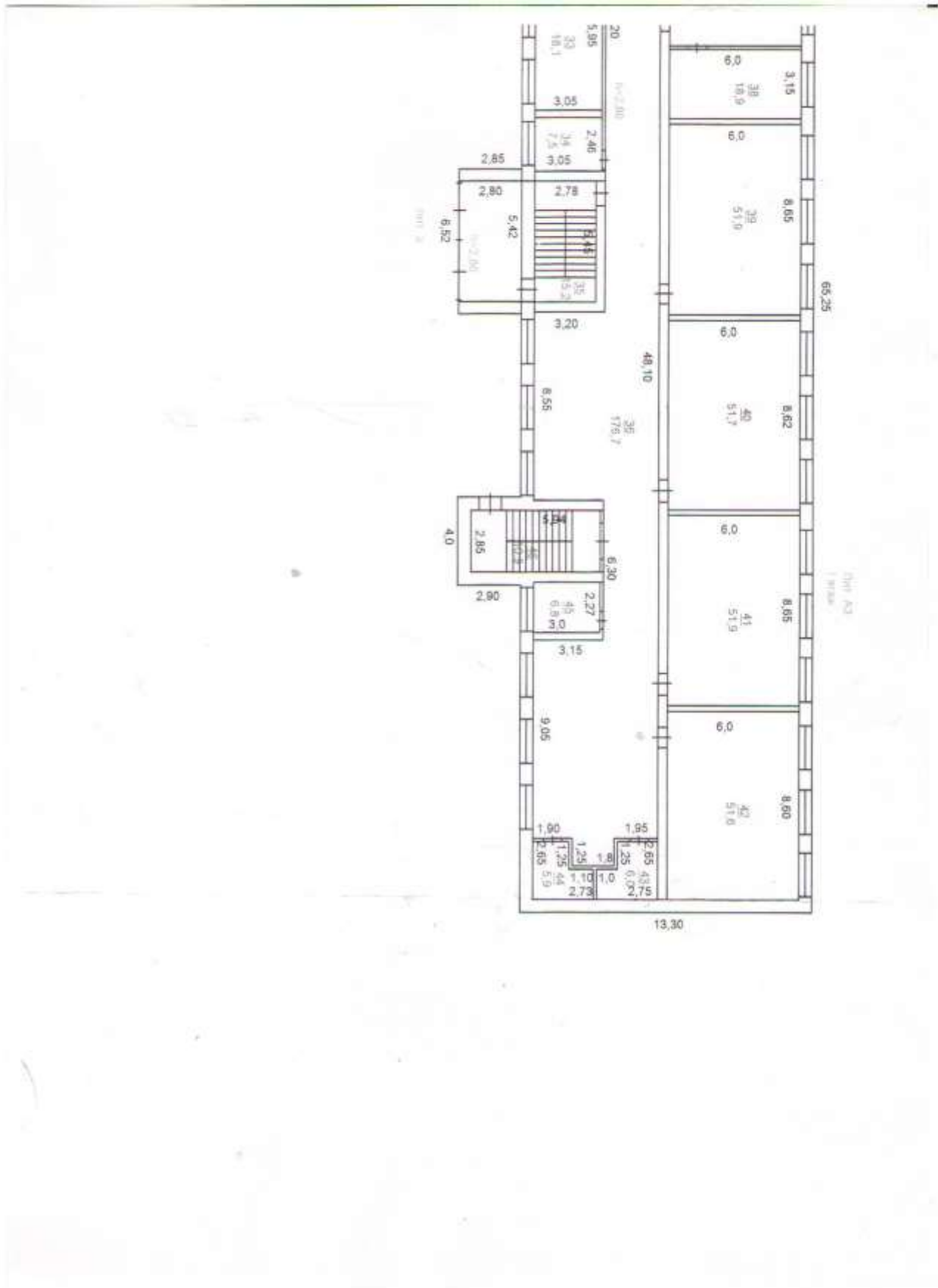
План здания начальной школы



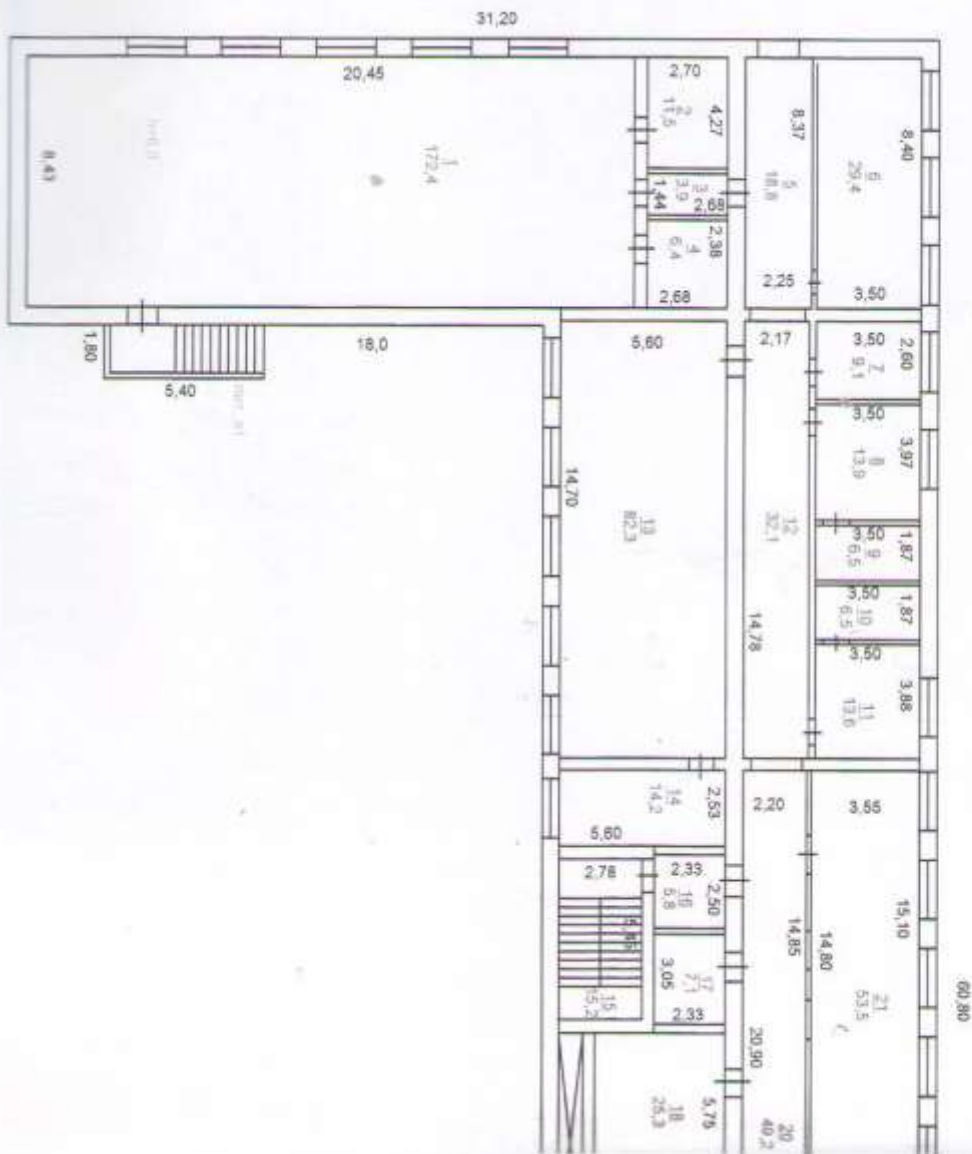
План цокольного этажа



План 1-го этажа



План цокольного этажа



План 2-го этажа

ПОСТАЖНИЙ ПЛАН

